

Převodovka

- Pevný hliníkový plášť s moderním designem
- Tichý samosvorný šnekový převod s dutou hřídelí
- Šnekový převod z odolného bronzu
- Průměr dutých hřídelí 25 - 55 mm
- Vodorovná nebo svislá poloha zabudování (motor dolů)

Pádová brzda v převodovce

- Pojistka proti zlomení šnekové hřídele a šnekového kola
- Nezávislost na počtu otáček
- Nezávislost na směru otáčení
- Libovolná poloha zabudování
- Bezúdržbový provoz
- Samokontrola
- Velmi dobré vlastnosti tlumení v případě zachycení

Atesty/certifikace

- Pádové brzdy zabudované v převodovce
- Odpovídají všem požadavkům evropské normy EN 13241-1
- V rámci celoevropské harmonizace jsou uznávány národní zkoušky - jako např. SUVA (Švýcarsko) nebo AI (Nizozemí).

Motor

- Třífázový motor s přepínatelným napětím 400V, 50 Hz, provozní účinnost S 3 - 60 %
- Nástrčný motor ve speciálním provedení
- Tepelná ochrana vinutí motoru
- Jiná napětí, druhy ochrany atd. dle poptávky

Koncový spínač

- Nájezdový vačkový spínač
- Dva provozní, dva nouzové a dva doplňkové koncové spínače
- Sedmý koncový spínač za příplatek
- Svorky pro připojení přídatných bezpečnostních spínačů
- Rozsah koncového spínače: 10 otáček duté hřídele (20, 60 otáček za příplatek)
- Digitální koncový spínač za příplatek, funkce pouze ve spojení s řídicí jednotkou TS 970 a TS 980

Řídicí jednotka s reverzním stykačem

- Standardní provedení se dvěma stykači
- Napájecí napětí 1 x 230 V / NPE; 3 x 400 V / N / PE
- Ovládací napětí 24 V DC, 50 Hz
- Mechanicky blokováný stykač s dlouhou životností
- Tlačítka pro nastavení koncových spínačů
- Kvalitní svorkovnice pro připojení externích zařízení
- Prostorový izolovaný plastový kryt se šesti vývodkami pro kabel
- Odnímatelná, s 0,7 m připojovacího kabelu
- Jednoduché propojení řídicí jednotky a koncových spínačů pomocí nezaměnitelných konektorů což umožňuje jednoduchou výměnu za jiné řídicí jednotky
- Zvláštní provedení za příplatek, např.: CEE - zástrčka se 2 m přípojného kabelu
- Bezpečnostní hlavní stykač
- Možnost dodání řídicích jednotek splňující veškeré požadavky dle EN 954/1, např. TS 961

Nástrčný ELEKTROMATEN ve speciálním provedení

- Vyšší provozní účinnost motoru
- Jiná napětí, frekvence
- Vyšší druhy ochrany IP dle poptávky
- Pohony pro výbušná prostředí EExe nebo EExd

**Spolehlivost a pružnost**

Jsou konstruovány na maximální zatížení a intenzitu používání, v případě mírného najetí do vrat se pancíř vyhne a pružně se vrátí do původní polohy.

**Elegance a pestrost barev**

Průmyslová vrata je možné sladit se všemi architektonickými prvky objektu, výběr barev dle stupnice RAL nebo speciální renolitové fólie.

**Bezpečnost**

Možnost připojení bezpečnostních prvků, např. při najetí na překážku se vrata okamžitě zastaví a zabrání tak úrazům nebo škodám.

**Úspora prostoru**

Minimální nároky na montáž a provozní prostor, ideální geometrie profilů zaručuje minimální nábal a tím šetří místo.

**Ekonomický provoz**

Minimální nároky na údržbu a servis, v případě nutnosti opravy vrat je ekonomicky výhodná výměna jednotlivých poškozených lamel.

Průmyslová vrata plně odpovídají všem požadavkům evropské normy EN 13241-1.


MINIROL®
 ROLETY • VRATA • SÍTE


průmyslová rolovací vrata



Speciálně vyškolení partneři po celé ČR



Zaručená kvalita a servis



Prodejní a servisní středisko najdete u sjezdu z dálnice D1 na 162 Km u Velké Bíteše

infolinka 566 502 420
www.minirol.cz



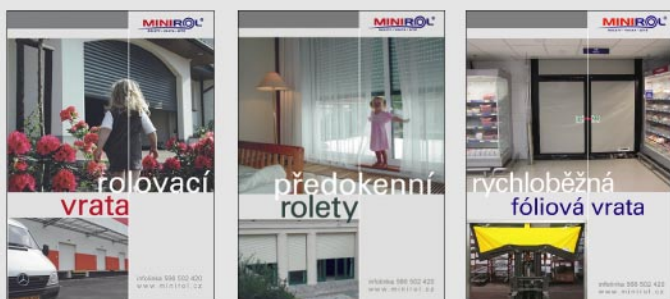
Průmyslová rolovací vrata **MINIROL® Industrial** firmy **Building Plastics** jsou jednou z nedílných součástí systému **MINIROL®** - produktů vyrobených výhradně z komponentů prvotřídní kvality firmy **Building Plastics**.

Za průmyslová vrata považujeme rolovací vrata určená pro provoz v náročných podmínkách s vysokou intenzitou používání nebo s plochou od 15 m² plochy. Pro jistý provoz, dlouhou životnost a funkčnost vrat v náročných podmínkách je rozhodující zejména optimálně navržená konstrukce, precizní provedení a vysoká kvalita profilů.

Vrata jsou instalována většinou do průmyslových objektů s nejrůznějšími požadavky na technické provedení, proto jsou jednotlivé projekty řešeny individuálně podle požadavků investora. Veškeré naše výrobky odpovídají kritériím vyplývajícím z normy EN 13241-1.

Kromě tradičních průmyslových rolovacích vrat lze dodat také vrata speciální - protipožární s atestem EW 30D1 nebo vrata neprůstělná.

Širokým spektrem nabízených profilů, technického vybavení, ovládání i možností povrchové úpravy se lze přizpůsobit i nejnáročnějšímu uživateli.

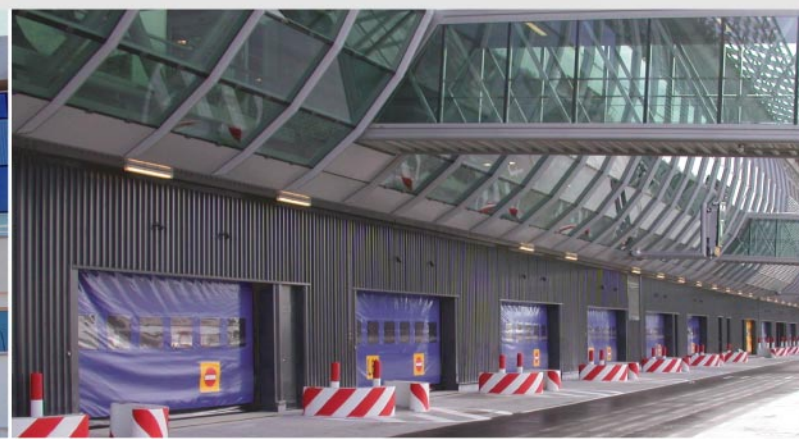


V nabídce systému **MINIROL®** firmy **Building Plastics** jsou také zastoupeny předokenní rolety, garážová rolovací vrata a rychloběžná fóliová vrata.

Informujte se na infolince **MINIROL®** tel. 566 502 420, u našich certifikovaných obchodních partnerů nebo na internetových stránkách **www.minirol.cz**



ČEZ aréna v Ostravě - Vítkovicích



Nabízíme Vám i rychloběžná fóliová vrata



TRANSPA - R

Ocelová dvoustěnná válcovaná pozinkovaná lamela 83 x 23 x 0,4 mm vyplněná polyuretanovou pěnou s ochranným oboustranným transparentním lakem, který zabraňuje oxidaci.
Maximální šířka vrat: 7,5 m **Měrná váha: 12 kg/m²**

Standardní barevné provedení : RAL9006, RAL9010, RAL9016
Lamely je možno dodat se speciální protiotěrovou teflonovou fólií v barvě RAL 9002, která zabraňuje poškrábání lamel, případně barvy, a zaručuje velmi tichý chod vrat.

TRANSPA - 95

Ocelová dvoustěnná válcovaná pozinkovaná lamela 95 x 23 x 0,4 mm vyplněná polyuretanovou pěnou s ochranným oboustranným transparentním lakem zabraňujícím oxidaci.
Maximální šířka vrat: 10 m **Měrná váha: 11 kg/m²**

Standardní barevné provedení: RAL9006, RAL9010, RAL9016

TRANSPA - AL

Hliníková dvoustěnná válcovaná lamela 98 x 23 x 0,6 mm vyplněná polyuretanovou pěnou, jejíž výhodou je nízká hmotnost.

Maximální šířka vrat: 7,5 m **Měrná váha: 6,8 kg/m²**

Standardní barevné provedení: přírodní Alu.

BD 98

Válcovaná dvoustěnná Fe nebo Alu lamela 98 x 23 x 1,0 mm vyplněná polyuretanovou pěnou nebo polystyrem pro velké rozměry rolovacích vrat. Lamely je možno dodat i v provedení nerez.

Maximální šířka vrat pro ocelové lamely: 16 m

Maximální šířka vrat pro hliníkové lamely: 14 m

Standardní barevné provedení :

- ocelové lamely: RAL7031, RAL8014, RAL9010

- hliníkové lamely: RAL3000, RAL5010, 8017, RAL9006, RAL9016

BD 98 ISO

Válcovaná dvoustěnná Fe nebo Alu lamela 98 x 23 x 1,0 mm vyplněná polyuretanovou pěnou s přerušeným tepelným mostem. Součinitel prostupu tepla je U=2,4 W/m²K.

Maximální šířka vrat pro ocelové lamely: 10 m

Maximální šířka vrat pro hliníkové lamely: 7,5 m

Standardní barevné provedení:

- ocelové lamely: RAL7031, RAL8014, RAL9010

- hliníkové lamely: RAL8017, RAL9002, RAL9016

BR 156

Válcovaná jedностěnná Fe nebo Alu lamela 98 x 19 mm. Lamely je možno dodat i v provedení nerez.

Maximální šířka vrat pro ocelové lamely: 9,5 m

Maximální šířka vrat pro hliníkové lamely: 8 m

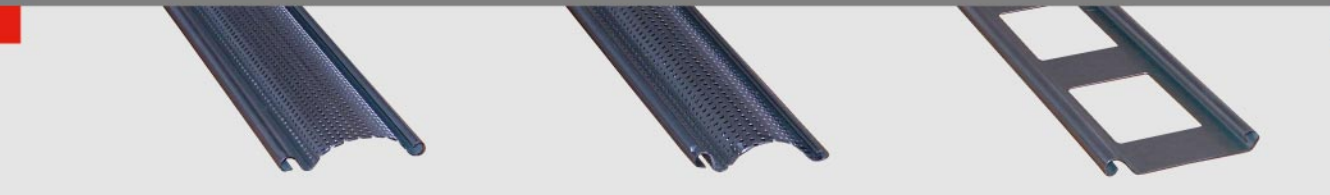
BR 159

Válcovaná jedностěnná Fe nebo Alu lamela 111 x 31 mm. Používá se pro velké rozměry vrat.

maximální šířka vrat pro ocelové lamely: 16 m

maximální šířka vrat pro hliníkové lamely: 14 m

zateplené



BR144L - perforovaná lamela 69x19 mm

BR162L - perforovaná lamela 92x22 mm

BR156M - prosvětlovací lamela 98x19 mm

Jednostěnné válcované profily jsou dodávány v hliníkovém, ocelovém či nerezovém provedení, využívají se jako rolovací mříže nebo jedностěnná nezateplená vrata.

mříže

příslušenství



Vodící lišta

Typ vodící lišty se volí podle profilu a šířky vrat. Standardní lišty jsou opatřeny speciálními teflonovými kluzáky, které zaručují maximální životnost a tichý provoz vrat.

Vodící lišta s větrnými háky

Nad 6 m šířky vrat systém **MINIROL®** používá vodící lišty s větrnými háky, zaručující maximální stabilitu vrat i při extrémních povětrnostních podmínkách.

Těsnící kartáče, těsnící lamela

Pro dokonalou izolaci vrat lze použít těsnící kartáče do vodících lišt a těsnící lamelu. Těsnící lamela vymezuje prostor mezi vrata a nadpražím. Její chlopeč je vyrobena ze speciálního paměťového materiálu - nepodléhá deformaci. Toto provedení lze nahradit i kartáčovým těsněním ukotveným do překladu.

Protiotěrové transparentní pásy

Protiotěrové transparentní pásy zvyšují odolnost lamel proti otěru a tím jejich životnost.

Prosvětlovací lamela

Prosvětlovací lamely lze použít pro prosvětlení vrat.

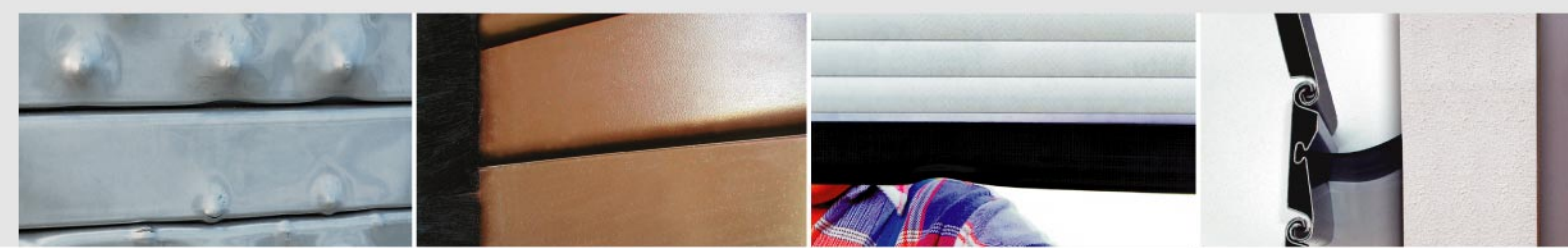
Pojezdová konzola

Systém **MINIROL®** je standardně osazen pojezdovými konzolami. Konzoly s pojezdem zvyšují životnost vrat a bezproblémový chod, čímž samozřejmě šetří Vaše investice.

Bezpečnostní koncová lišta

Princip funkce je založen na světelném paprsku, který je veden v gumovém profilu. Při najezení vrat na překážku dojde k deformaci gumového profilu, čímž se přeruší světelný paprsek mezi vysílačem a přijímačem a řídicí jednotka vrata zastaví.

nezateplené



Bezpečnostní neprůstělná vrata z ušlechtilé 2,4 mm silné oceli, vysoká odolnost proti průrazu najeťm

Těsnící kartáč je montován zespodu na překlad, délka se volí tak, aby se lehce otíral o lamely

Bezpečnostní koncová lišta napojená na řídicí jednotku, zabraňuje případnému střetu zavírajících se vrat

Těsnící profil se stírací gumou vymezuje prostor mezi lamelou a zdí při zavření vrat